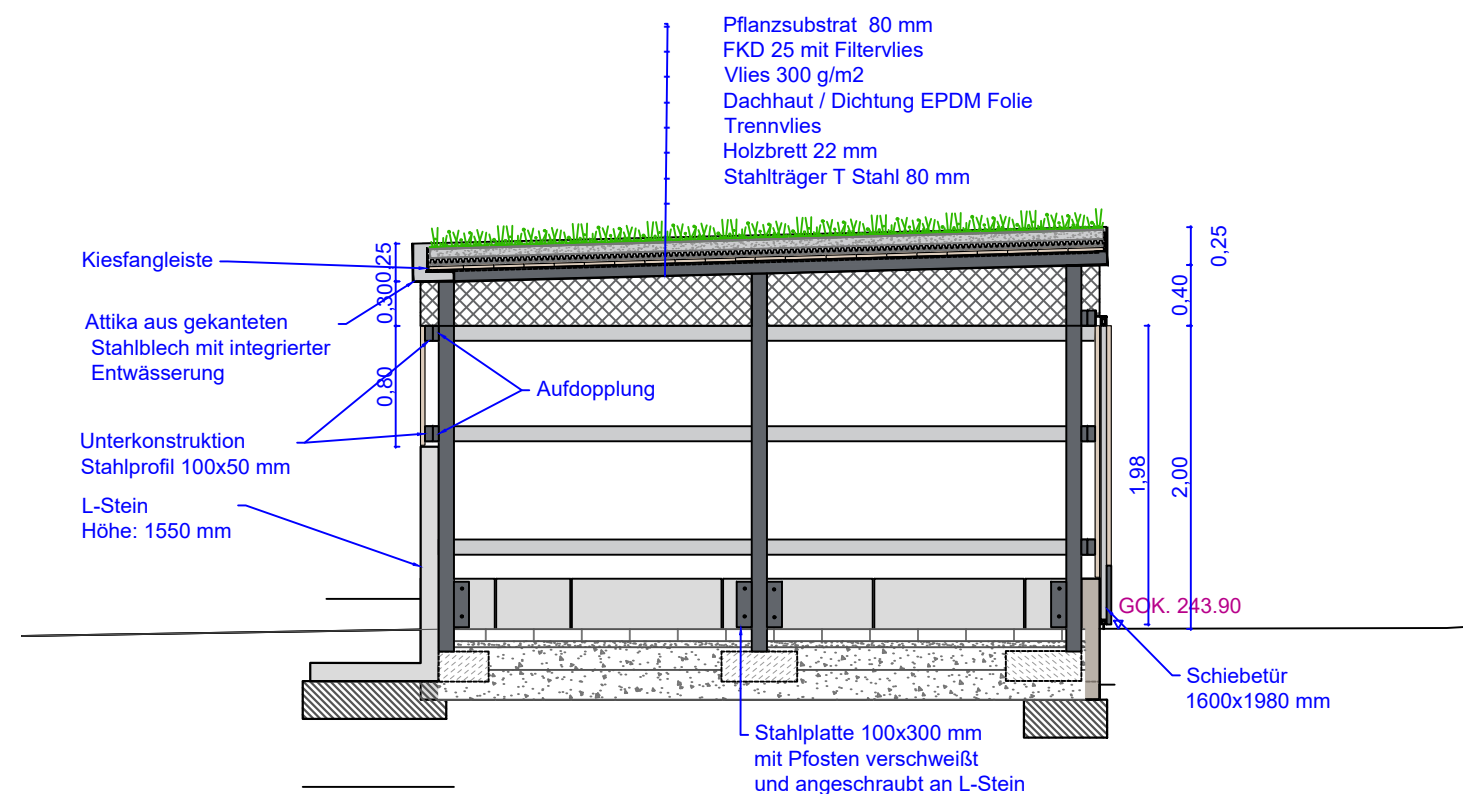
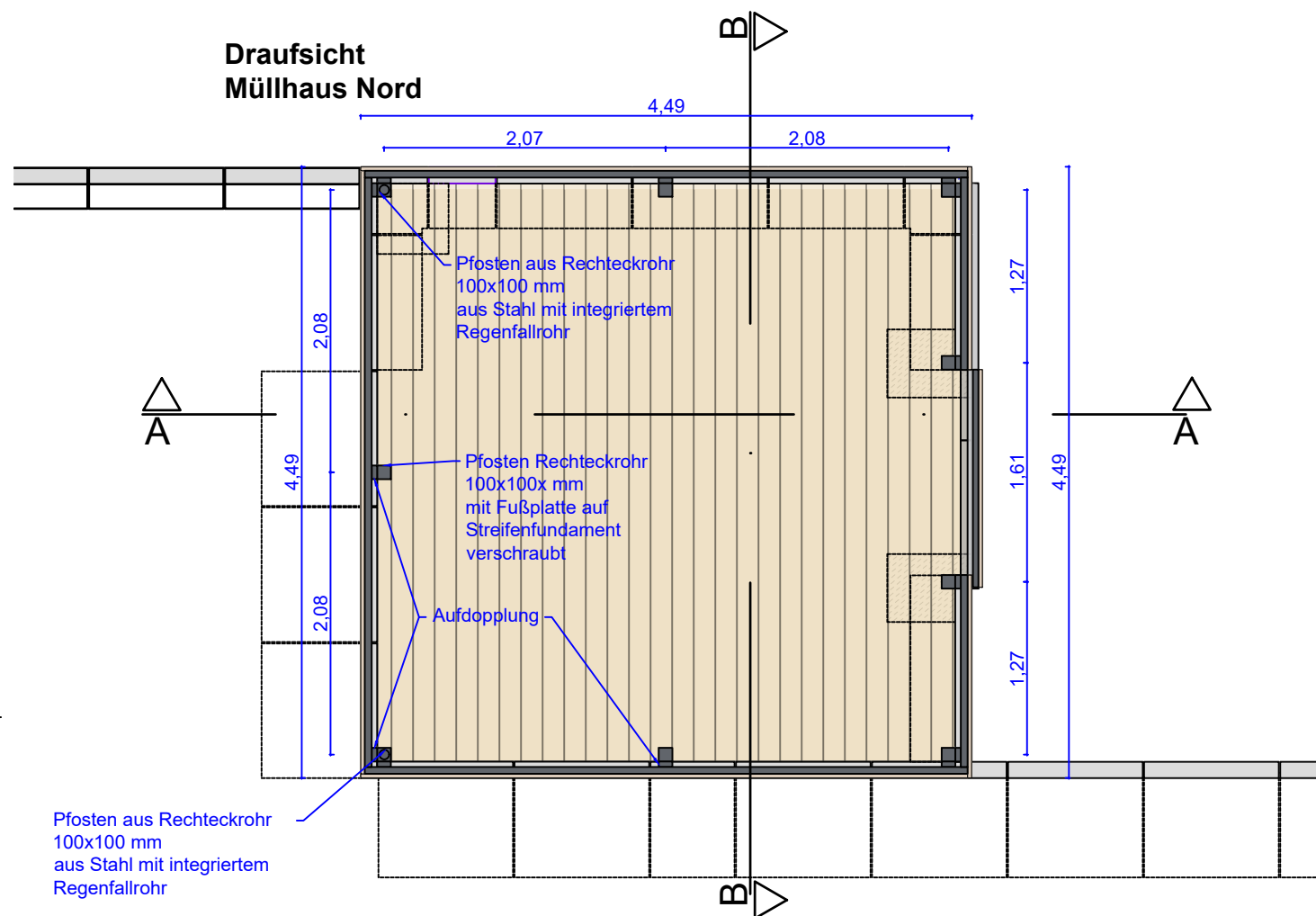


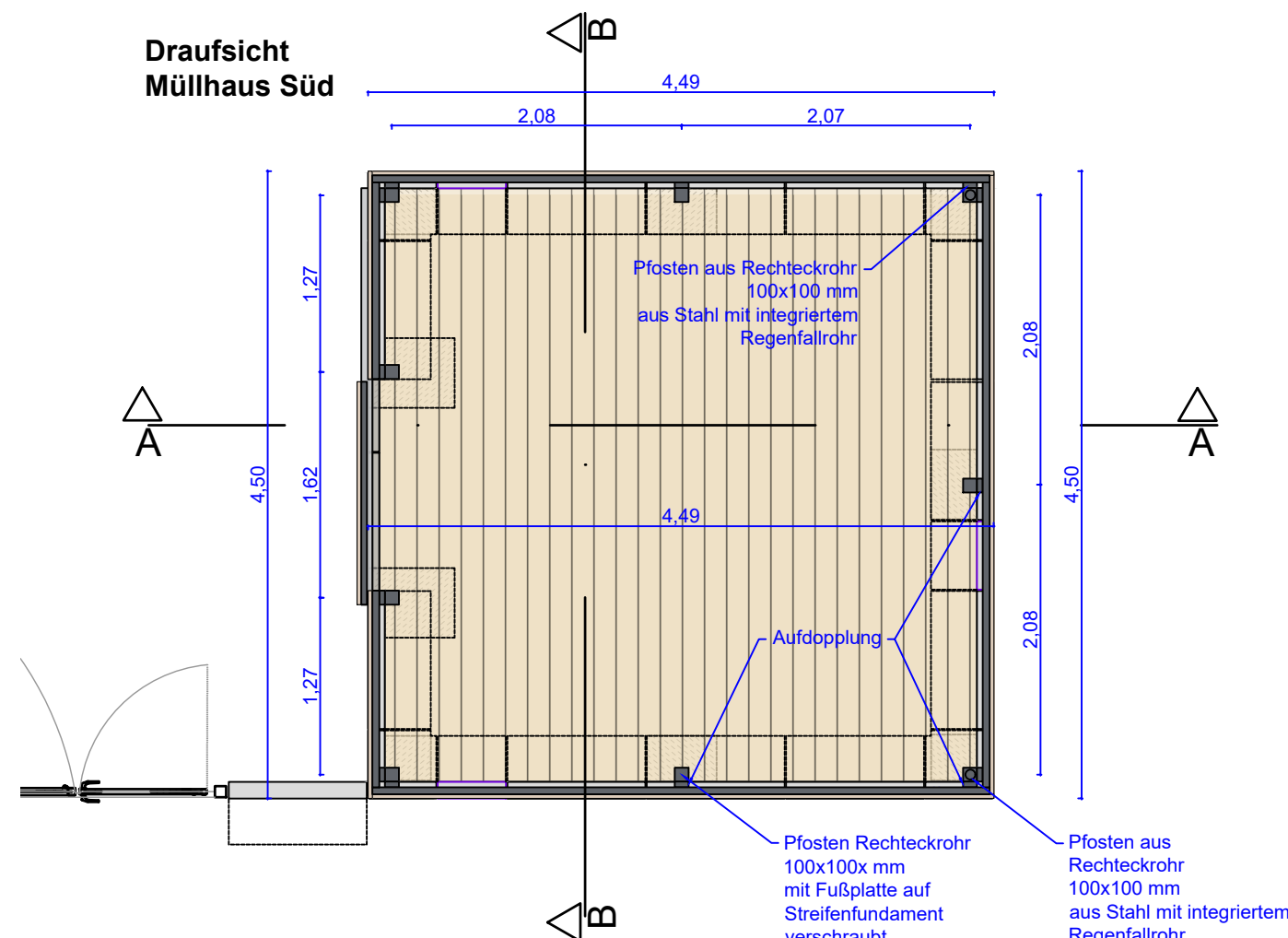
Schnitt A-A
Müllhaus Nord



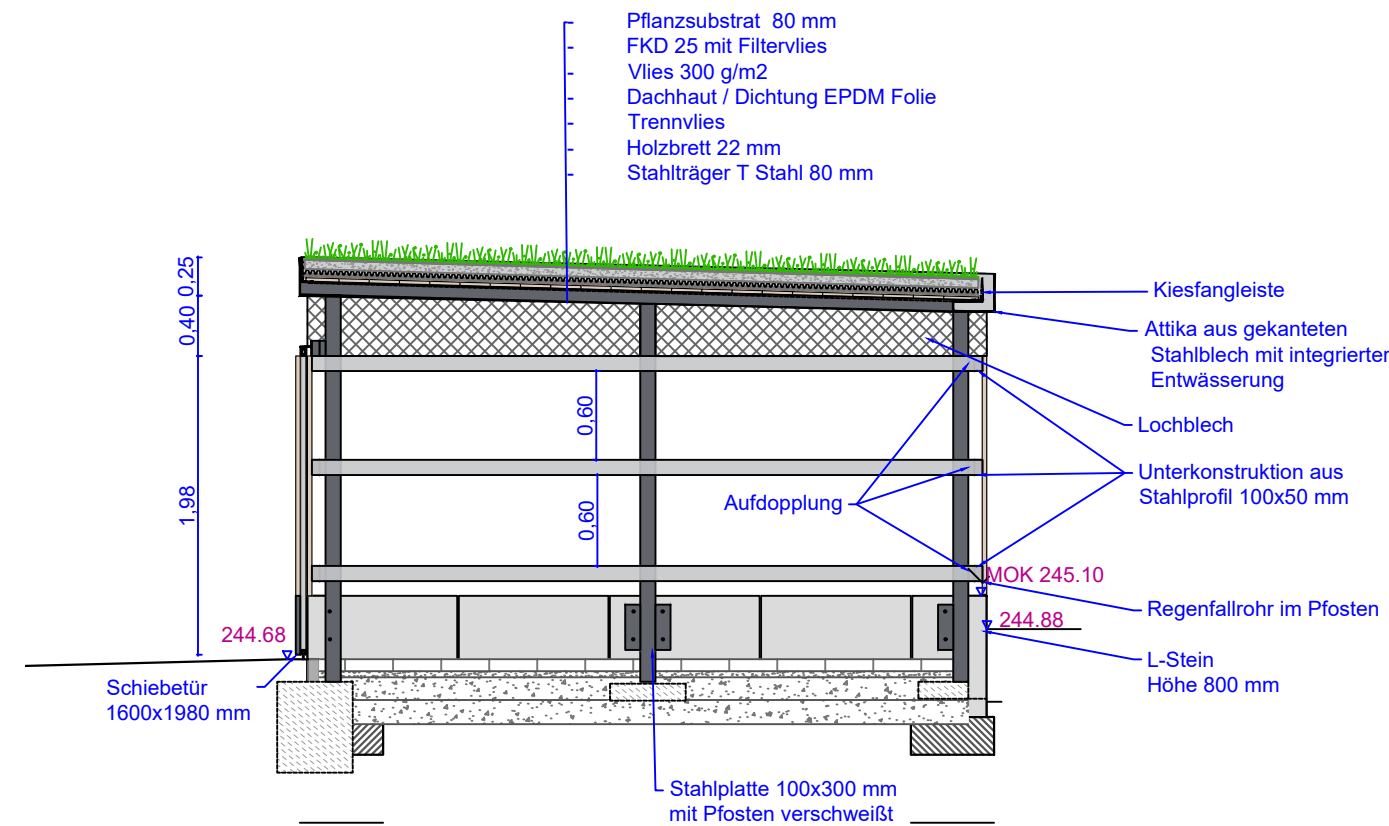
Draufsicht
Müllhaus Nord



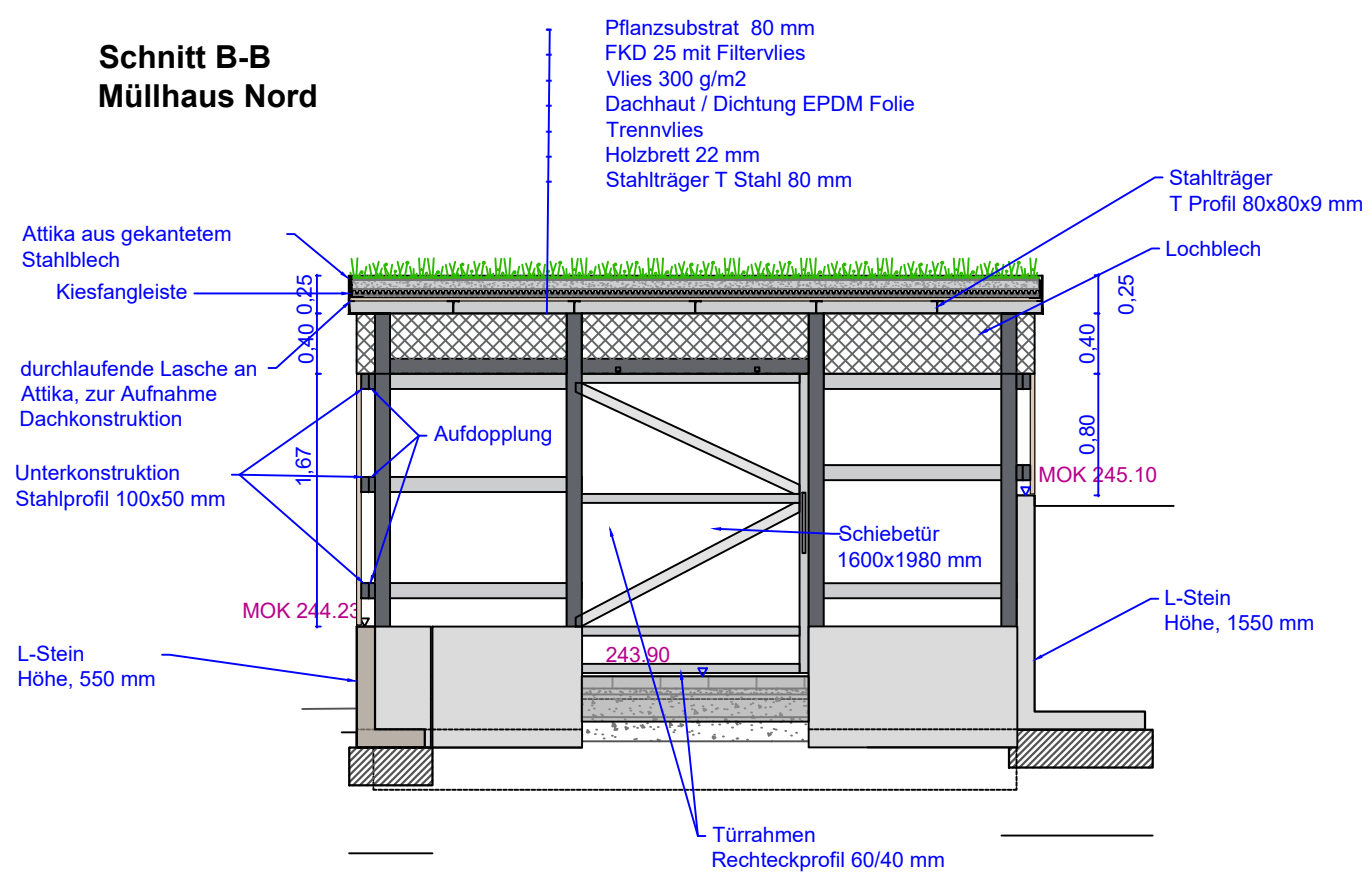
Draufsicht
Müllhaus Süd



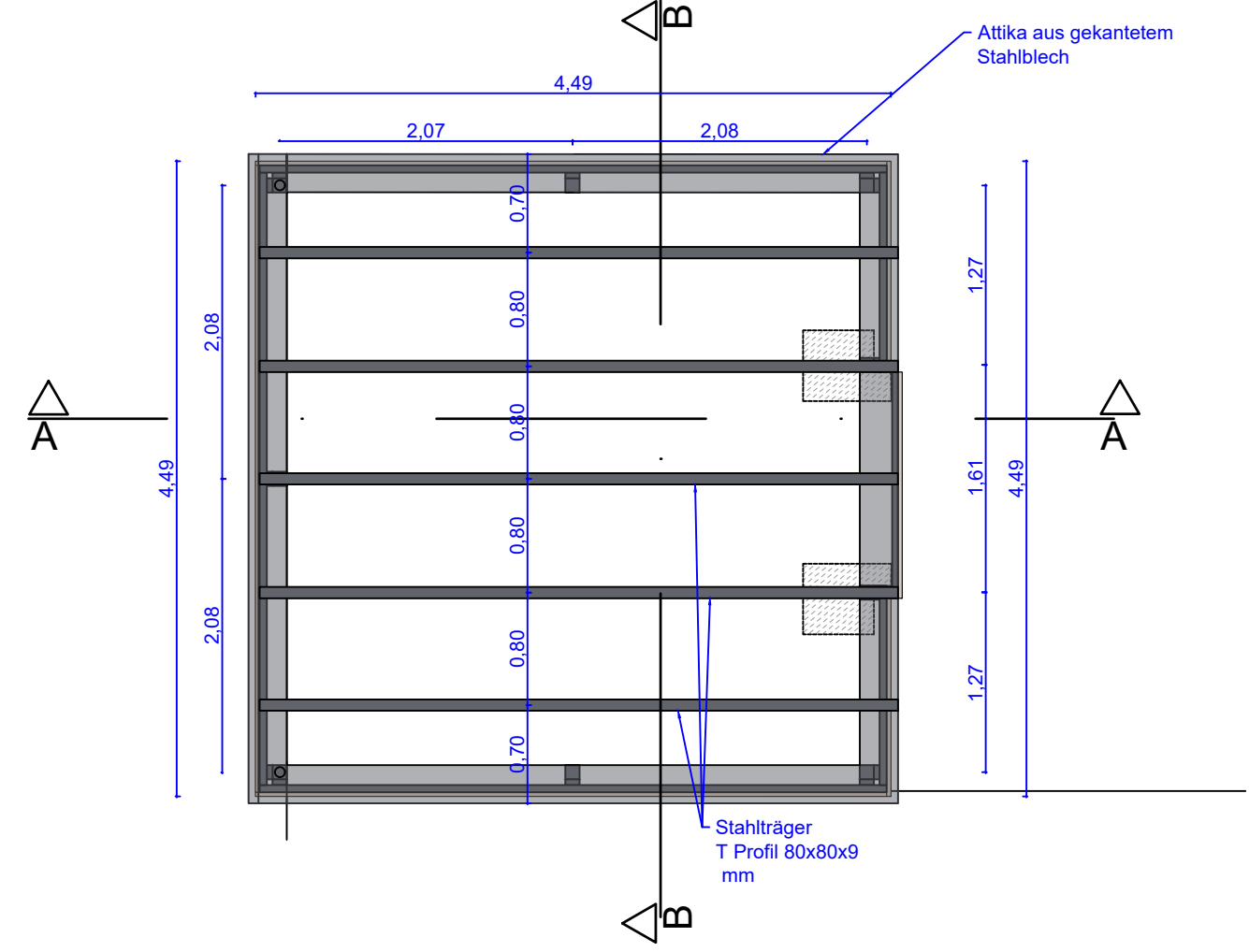
Schnitt A-A
Müllhaus Süd



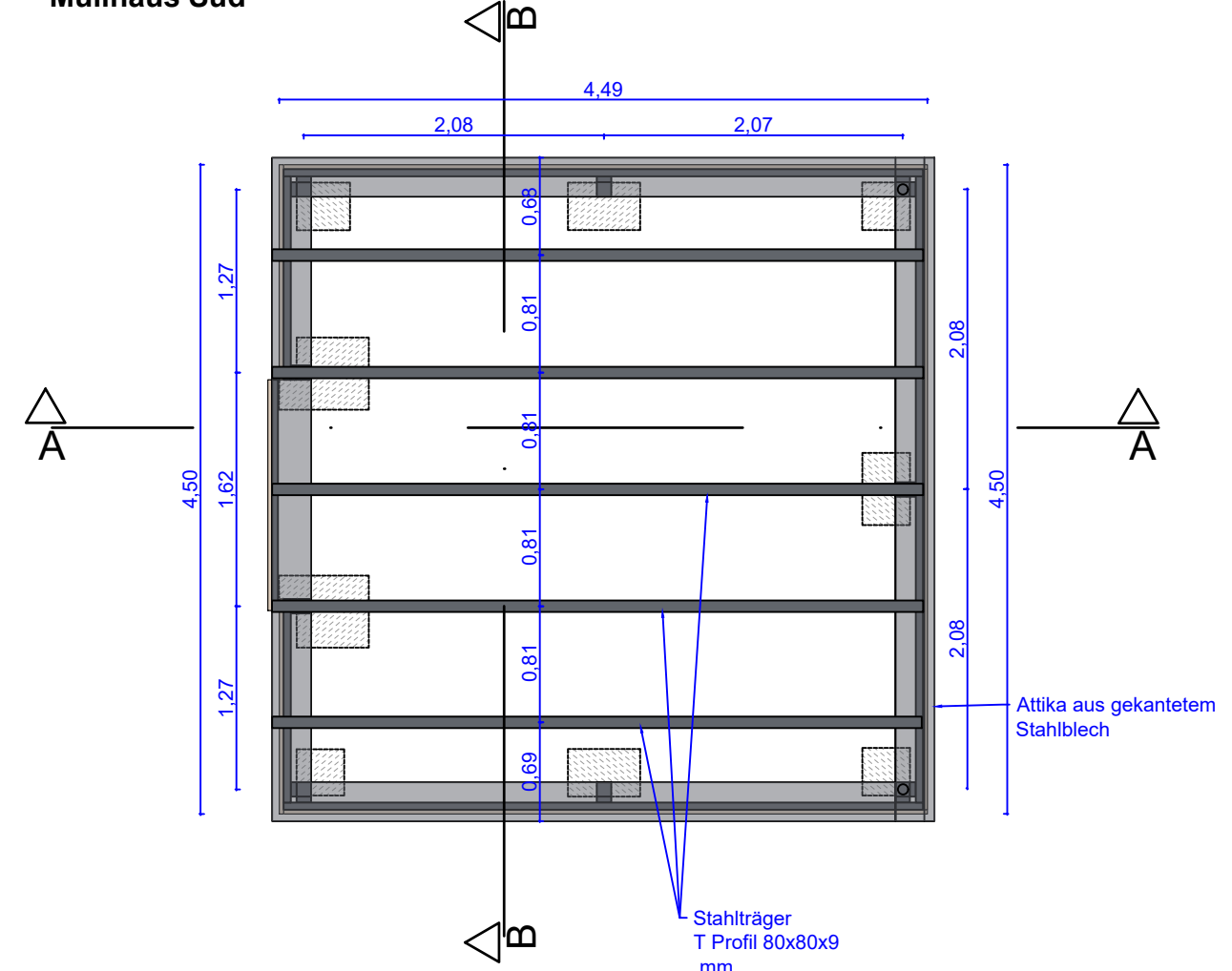
Schnitt B-B
Müllhaus Nord



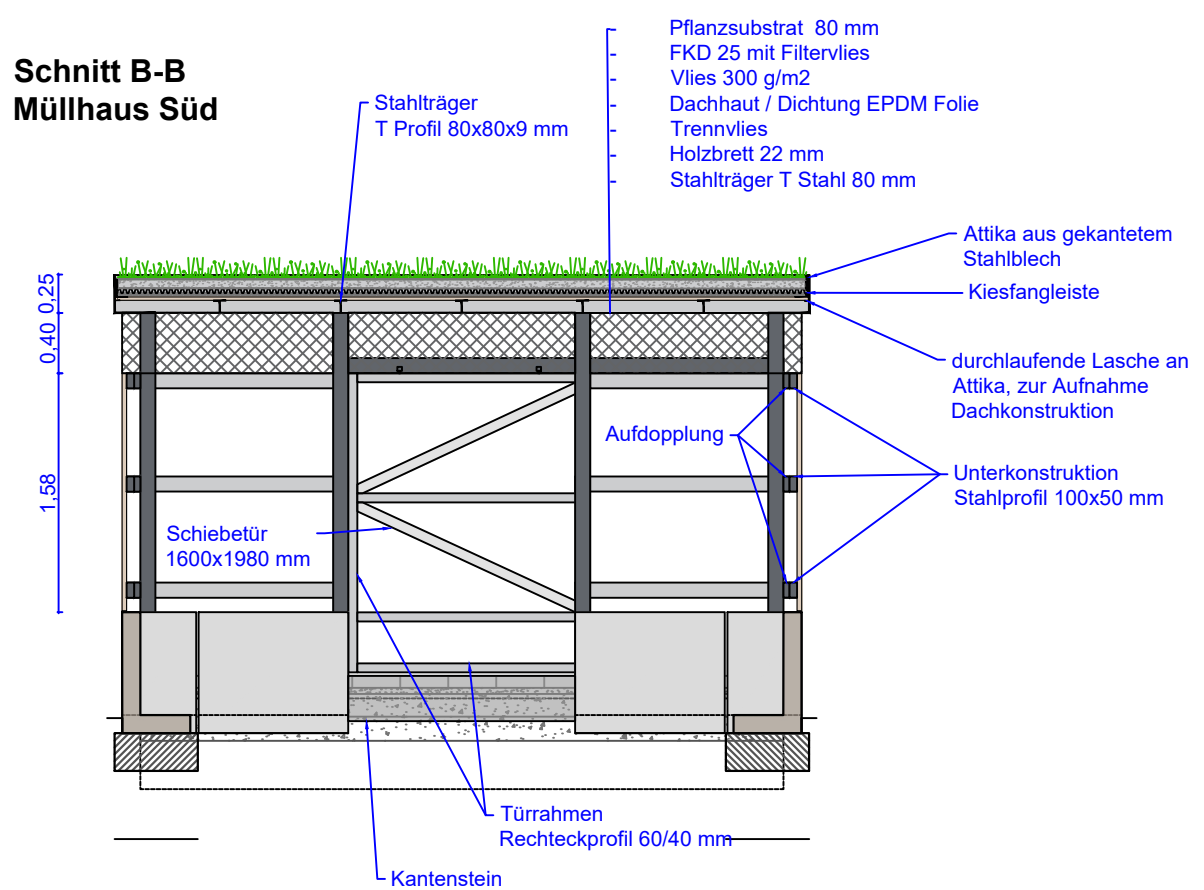
Dachaufsicht
Müllhaus Nord



Dachaufsicht
Müllhaus Süd



Schnitt B-B
Müllhaus Süd



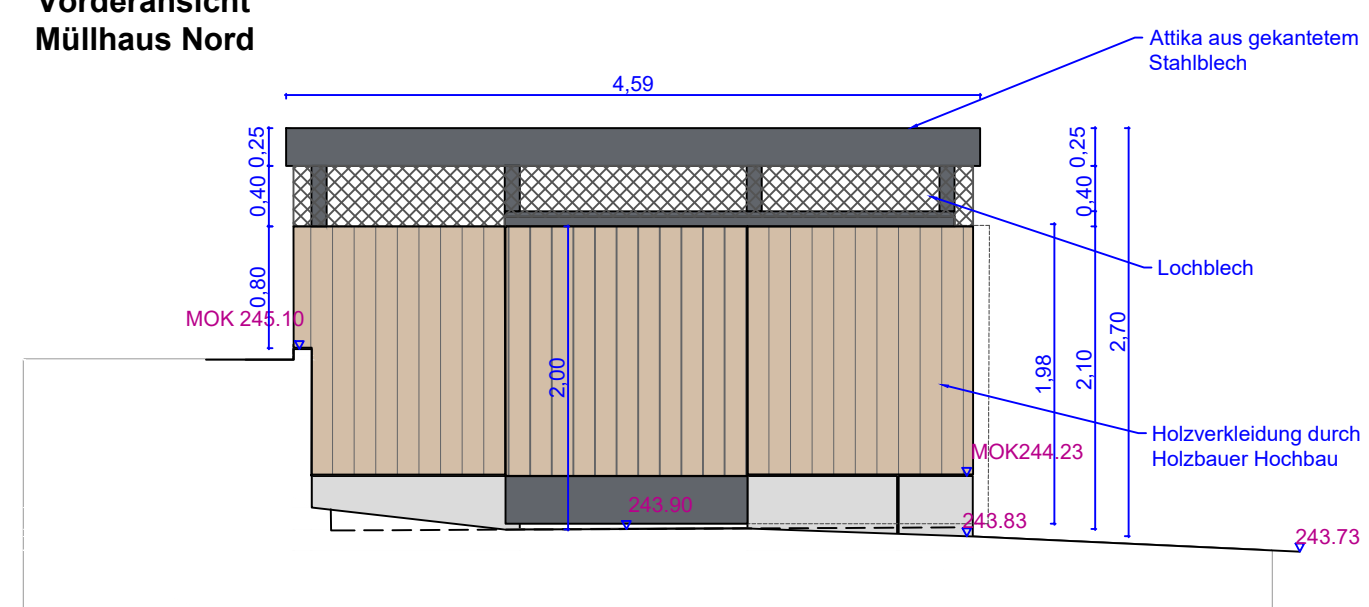
Alle Maßangaben sind vor der Ausschreibung vom Auftragnehmer eigenverantwortlich zu prüfen.

Alle evtl. Unstimmigkeiten sind unverzüglich der Bauleitung mitzuteilen. Änderungen sind nur nach Genehmigung auszuführen.

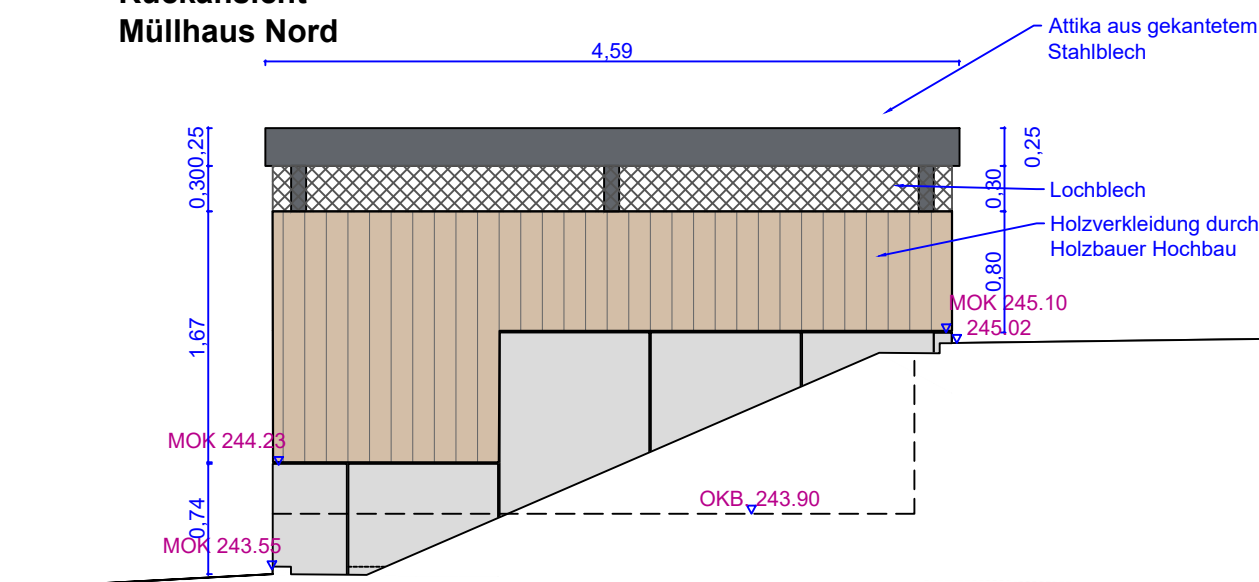
Die Lage und Einbauhöhe der dargestellten Sparten ist vor der Ausschreibung örtlich zu überprüfen.

Die genaue Lage der Sparten ist nicht bekannt. Separate Spartenpläne beachten

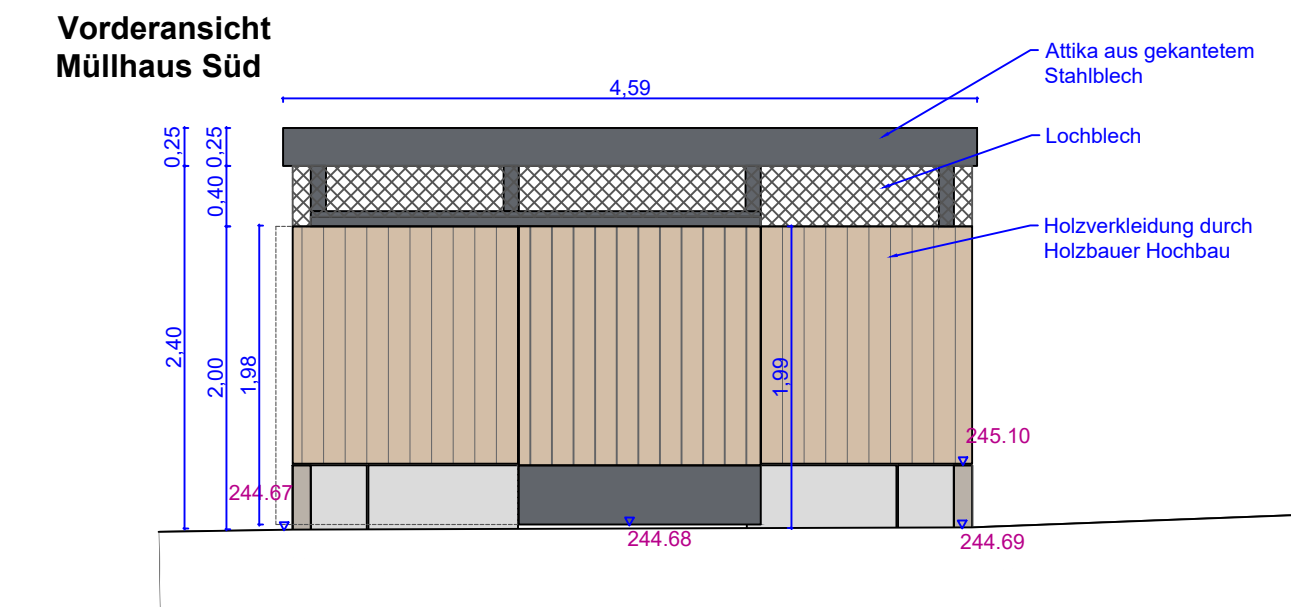
Vorderansicht
Müllhaus Nord



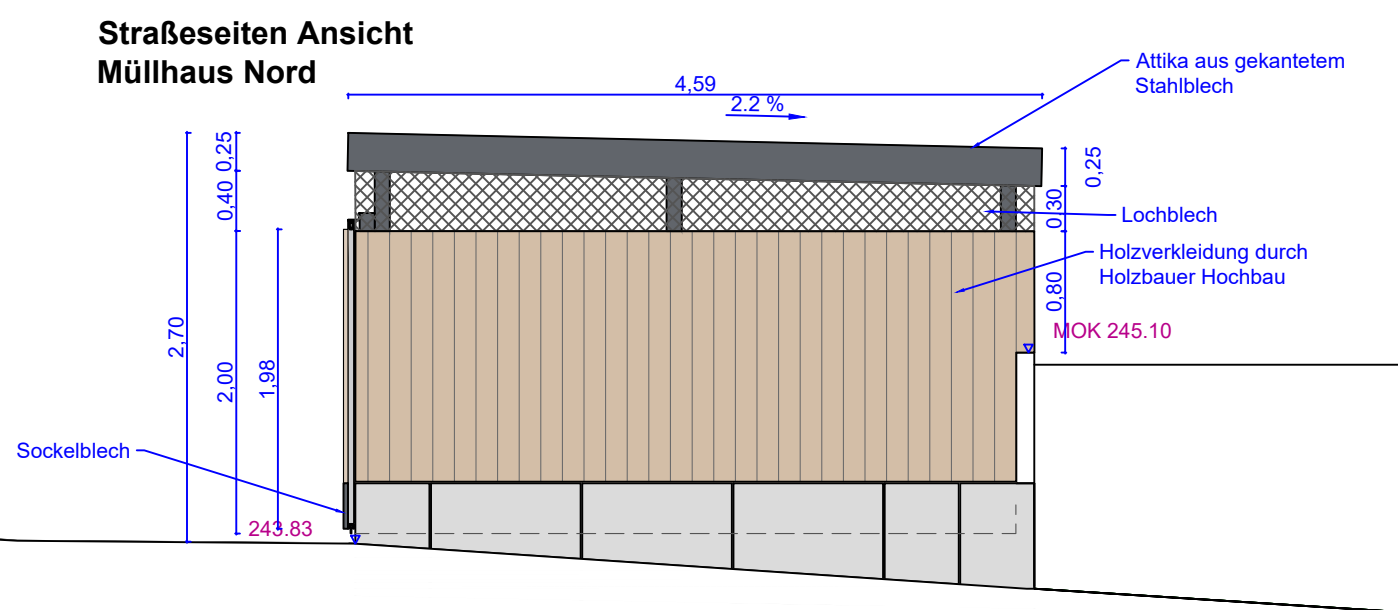
Rückansicht
Müllhaus Nord



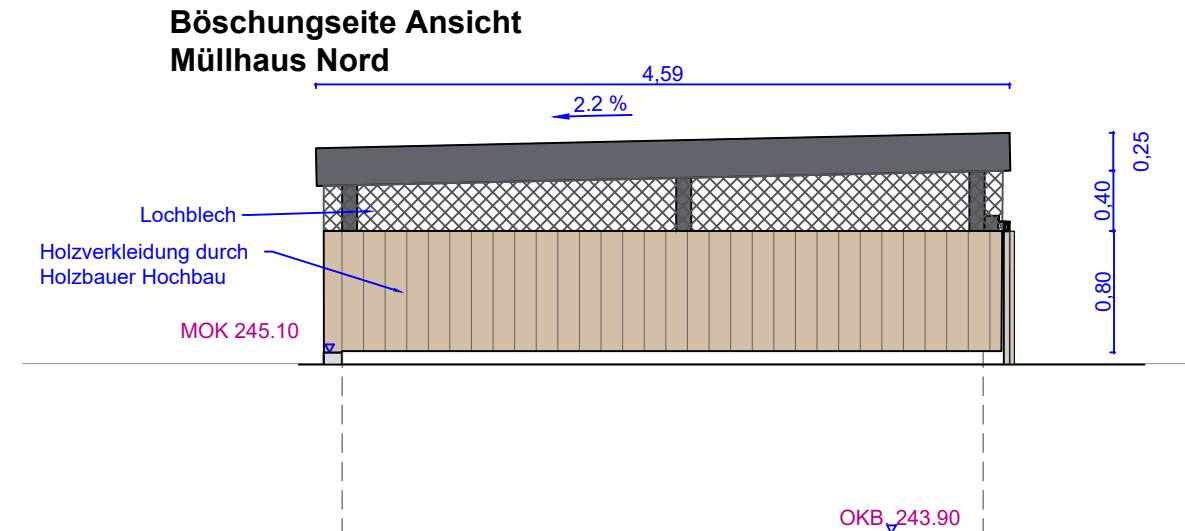
Vorderansicht
Müllhaus Süd



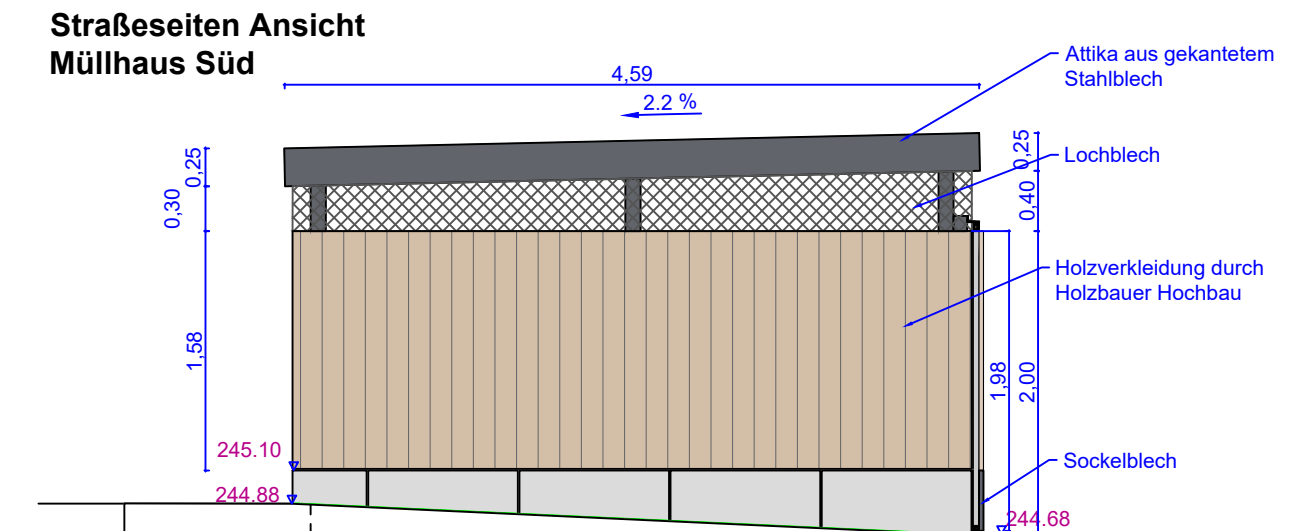
Straßenseiten Ansicht
Müllhaus Nord



Böschungseite Ansicht
Müllhaus Nord



Straßenseiten Ansicht
Müllhaus Süd



INDEX		ÄNDERUNG		DATUM
BAUHERR Stadt Bad Kissingen Rathausplatz 1 97688 Bad Kissingen				
PROJEKT Ersatzneubau Henneberg Grundschule Freianlagenplanung - Holz- und Stahlbau				
Müllhäuser		MASZSTAB 1:50	PLANSTAND Ausschreibung	
		BV-NR. / BLATT-NR. 5087_A136_5.3.5	GEZ. / DATUM 21.04.26	
ARCHITEKT		BODENGUTACHTER		
VERKEHRSPLANER		FREIANLAGENPLANUNG		
Höhenbezug: NHN (GPS) 240,80 ü NHN = ± 0,00				
Datum: 23.04.2025				